

Ведомость чертежей основного комплекта марки ПОС

Лист	Наименование	Примечание
1	Общие данные. Ситуационный план	
2	Организационно-технологическая схема. План	
	полосы отвода от точки 1 до УП 4.	
3	Организационно-технологическая схема. План	
	полосы отвода от УП4 до точки врезки вблизи	
	КНС 1А.	

Ситуационный план



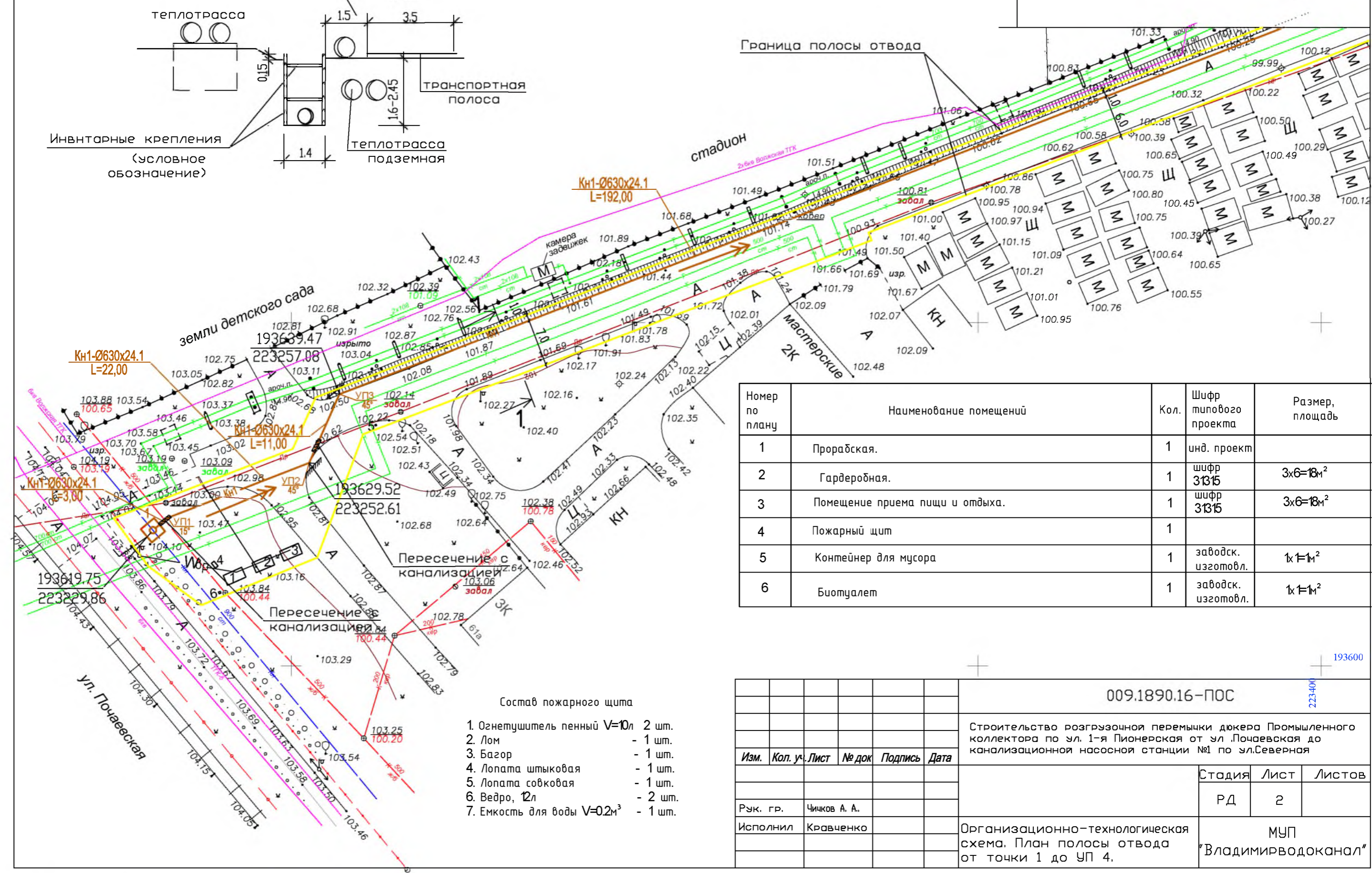
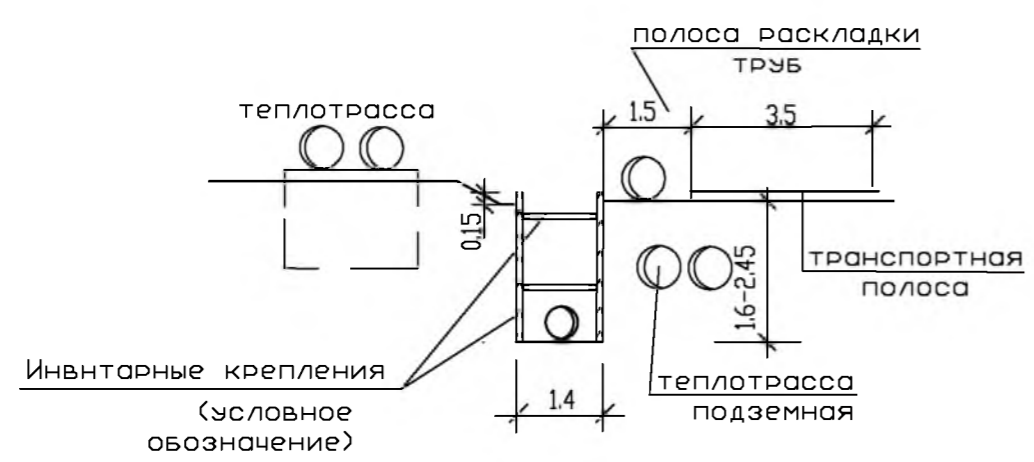
1. Производство работ вести в соответствии с СП 45.13330.2012 "Земляные сооружения, основания и фундаменты.", СНиП 12-03-2001 "Безопасность труда в строительстве".
2. При пересечении разрабатываемых траншей с действующими коммуникациями, при работе механизмов вблизи ЛЭП, работы производить в присутствии представителей владельцев сетей.
3. Установить знаки ограничения скорости движения транспорта по площадке строительства в 5км/час

						009.1890.16-ПОС			
						Строительство разгрузочной перемычки джокера Промышленного коллектора по ул. 1-я Пионерская от ул .Почаевская до канализационной насосной станции №1 по ул.Северная			
Изм.	Кол. уч.	Лист	№ док	Подпись	Дата		Стадия	Лист	Листов
							РД	1	3
Рук. гр.	Чичков А. А.					Общие данные. Ситуационный план.	МУП "Владимирводоканал"		
Исполнил	Кравченко								

1 - 1

До начала производства земляных работ  
определить фактическое положение элементов  
теплотрасс, как в плане, так и по высоте

Линия совмещения с листом 3



Номер по плану	Наименование помещений	Кол.	Шифр типового проекта	Размер, площадь
1	Прорабская.	1	инд. проект	
2	Гардеробная.	1	шифр 3135	3х6=18м²
3	Помещение приема пищи и отдыха.	1	шифр 3135	3х6=18м²
4	Пожарный щит	1		
5	Контейнер для мусора	1	заводск. изгот.	1х1=1м²
6	Биотуалет	1	заводск. изгот.	1х1=1м²

- Состав пожарного щита
- 1. Огнетушитель пенный V=10л - 2 шт.
  - 2. Лом - 1 шт.
  - 3. Багор - 1 шт.
  - 4. Лопата штыковая - 1 шт.
  - 5. Лопата совковая - 1 шт.
  - 6. Ведро, 12л - 2 шт.
  - 7. Емкость для воды V=0.2м³ - 1 шт.

						009.1890.16-ПОС		
						Строительство разгрузочной перемычки докера Промышленного коллектора по ул. 1-я Пионерская от ул. Почаевская до канализационной насосной станции №1 по ул. Северная		
Изм.	Кол. уч.	Лист	№ док	Подпись	Дата		Стация	Лист
							РД	2
Рук. гр.	Чичков А. А.					Организационно-технологическая схема. План полосы отвода от точки 1 до УП 4.	МУП "Владимирводоканал"	
Исполнил	Кравченко							

